

## Brutvogelerfassung 2018 Plan 1 Groß- und Greifvögel

### Brutvogelart (Horststandort/Revierzentrum)

- Mäusebussard (Mb)
- Rohrweihe (Row)
- Schleiereule (Se)
- Turmfalke (Tf)
- Waldohreule (Wo)
- Weißstorch (Ws)

### Brutstatus

- ⊙ Brutnachweis
- ◐ Brutverdacht
- ⊗ Brutzeitfeststellung

### Sonstige Planzeichen

- ▭ Potenzialfläche
- ▭ 500m Puffer um Potenzialfläche
- ▭ 1.000m Puffer um Potenzialfläche

1:17.000

0 200 400 600 800 m




Stand: 22.03.2019

Quelle: Auszug aus den Geobasisdaten der Niedersächsischen Vermessungs und Katasterverwaltung,

© 2019



**Auftraggeber:**  
Windpark Wehrder GmbH  
  
Dalsper 6  
26931 Elsfließ

**Auftragnehmer:**  
 Büro Sinning, Inh. Silke Sinning  
Ökologie, Naturschutz und  
räumliche Planung  
  
Ulmenweg 17  
26188 Edewecht-Wildenloh



## Brutvogelerfassung 2018 Plan 2 Planungsrelevante Offenlandarten

### Brutvogelart (Revierzentrum)

- Feldlerche (Fl)
- Kiebitz (Ki)
- Rebhuhn (Re)
- Wachtel (Wa)

### Brutvogelstatus

- ⊙ Brutnachweis
- ◐ Brutverdacht
- ⊗ Brutzeitfeststellung

### Bereich mit Brutverdacht

- ▭ Großer Brachvogel (Gbv)
- ▭ Kuckuck (Ku)

### Sonstige Planzeichen

- ▭ Potenzialfläche
- ▭ 500m Puffer um Potenzialfläche
- ▭ 1.000m Puffer um Potenzialfläche

1:17.000

0 200 400 600 800 m



Stand: 22.03.2019

Quelle: Auszug aus den Geobasisdaten der Niedersächsischen Vermessungs und Katasterverwaltung,

© 2019



**Auftraggeber:**  
Windpark Wehrder GmbH

Dalsper 6  
26931 Elsfließ

**Auftragnehmer:**

Büro Sinning, Inh. Silke Sinning  
Ökologie, Naturschutz und  
räumliche Planung

Ulmenweg 17  
26188 Edewecht-Wildenloh



## Standardraumnutzung 2018 Plan 3 Planungsrelevante Arten Greifvögel

### Bodenbeobachtungen

- Rohrweihe

### Flugbewegungen (mit Individuenanzahl)

- Rotmilan (Rm)
- Rohrweihe (Row)
- Schwarzmilan (Swm)
- Wiesenweihe (Ww)

### Beobachtungspunkte (VPs)

- VP mit Nummer

### Sonstige Planzeichen

- Potenzialfläche
- ▭ 500m Puffer um Potenzialfläche
- ▭ 1.000m Puffer um Potenzialfläche

1:17.000

0 200 400 600 800 m




Stand: 22.03.2019

Quelle: Auszug aus den Geobasisdaten der Niedersächsischen Vermessungs und Katasterverwaltung,

© 2019



**Auftraggeber:**  
Windpark Wehrder GmbH  
  
Dalsper 6  
26931 Elsfließ

**Auftragnehmer:**  
 Büro Sinning, Inh. Silke Sinning  
Ökologie, Naturschutz und  
räumliche Planung  
  
Ulmenweg 17  
26188 Edewecht-Wildenloh



## Standardraumnutzung 2018 Plan 4 Planungsrelevante Arten Großvögel

### Bodenbeobachtungen mit Individuenanzahl

- Graureiher
- Weißstorch

### Flugbewegungen mit Individuenanzahl

- Graureiher (Grr)
- Weißstorch (Ws)

### Beobachtungspunkte (VPs)

- VP mit Nummer

### Sonstige Planzeichen

- Potenzialfläche
- ▭ 500m Puffer um Potenzialfläche
- ▭ 1.000m Puffer um Potenzialfläche

1:17.000

0 200 400 600 800 m



Stand: 22.03.2019

Quelle: Auszug aus den Geobasisdaten der Niedersächsischen Vermessungs und Katasterverwaltung,

© 2019



**Auftraggeber:**  
Windpark Wehrder GmbH

Dalsper 6  
26931 Elsfleth

**Auftragnehmer:**

Büro Sinning, Inh. Silke Sinning  
Ökologie, Naturschutz und  
räumliche Planung

Ulmenweg 17  
26188 Edewecht-Wildenloh





## Rastvogelerfassung 2018 - 2019

**Plan 5** Beobachtungen bewertungsrelevanter Vogelarten ab lokaler Bedeutung:  
Blässgans und Graugans

### Bodenbeobachtungen Blässgans

- 1 - 10 Individuen
- 11 - 100 Individuen
- 101 - 300 Individuen
- 301 - 1000 Individuen
- 1000 - 1700 Individuen

### Bodenbeobachtungen Graugans

- 1 - 10 Individuen
- 11 - 100 Individuen
- 101 - 260 Individuen

### Flugbewegungen mit Individuenanzahl

- Blässgans
- Graugans

### Sonstige Planzeichen

- Potenzialfläche
- 1.000m Puffer um Potenzialfläche

1:17.000

0 200 400 600 800 m



Stand: 22.03.2019

Quelle: Auszug aus den Geobasisdaten der Niedersächsischen Vermessungs und Katasterverwaltung,

© 2019



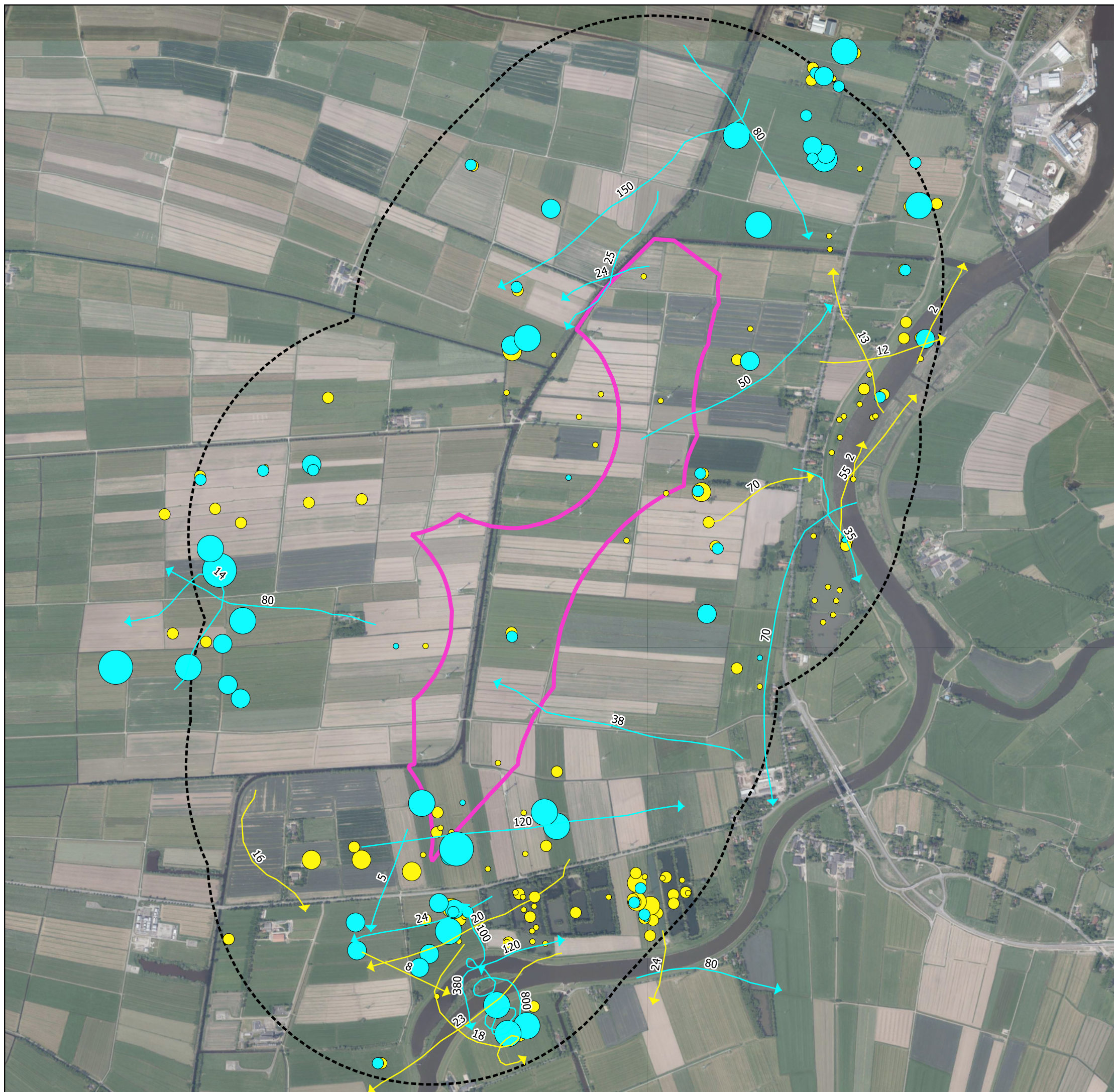
**Auftraggeber:**  
Windpark Wehrder GmbH

Dalsper 6  
26931 Elsfließ

**Auftragnehmer:**

Büro Sinning, Inh. Silke Sinning  
Ökologie, Naturschutz und  
räumliche Planung

Ulmenweg 17  
26188 Edewecht-Wildenloh





## Rastvogelerfassung 2018 - 2019

**Plan 6** Beobachtungen bewertungsrelevanter Vogelarten ab lokaler Bedeutung:  
Kormoran und Silberreiher

### Flugbewegungen mit Individuenanzahl

- Kormoran
- Silberreiher

### Bodenbeobachtungen Kormoran

- 1 - 5 Individuen
- 6 - 10 Individuen
- 11 - 20 Individuen
- 21 - 37 Individuen

### Bodenbeobachtungen Silberreiher

- 1 - 5 Individuen
- 6 - 10 Individuen
- 11 - 22 Individuen

### Sonstige Planzeichen

- Potenzialfläche
- 1.000m Puffer um Potenzialfläche

1:17.000

0 200 400 600 800 m



Stand: 22.03.2019

Quelle: Auszug aus den Geobasisdaten der Niedersächsischen Vermessungs und Katasterverwaltung,

© 2019



**Auftraggeber:**  
Windpark Wehrder GmbH

Dalsper 6  
26931 Elsfließ

**Auftragnehmer:**

Büro Sinning, Inh. Silke Sinning  
Ökologie, Naturschutz und  
räumliche Planung

Ulmenweg 17  
26188 Edewecht-Wildenloh





# WP Wehrder

Projekt-Nr. 1830

## Rastvogelerfassung 2018 - 2019

**Plan 7** Beobachtungen bewertungsrelevanter  
Vogelarten ab lokaler Bedeutung:  
weitere Arten

### Bodenbeobachtungen mit Individuenanzahl

- Blässhuhn
- Gänsesäger
- Krickente
- Schnatterente
- Zwergtaucher

Detailausschnitte der Gewässer in jeweiliger Extrakarte

### Sonstige Planzeichen

- ▭ Potenzialfläche
- ⋯ 1.000m Puffer um Potenzialfläche

1:17.000

0 200 400 600 800 m

Stand: 22.03.2019

Quelle: Auszug aus den Geobasisdaten der Niedersächsischen  
Vermessungs und Katasterverwaltung,

© 2019



**Auftraggeber:**  
Windpark Wehrder GmbH

Dalsper 6  
26931 Elsfleth

**Auftragnehmer:**

Büro Sinning, Inh. Silke Sinning  
Ökologie, Naturschutz und  
räumliche Planung

Ulmenweg 17  
26188 Edewecht-Wildenloh

