

Brutvogelerfassung 2018 Plan 1 Groß- und Greifvögel

Brutvogelart (Horststandort/Revierzentrum)

- Mäusebussard (Mb)
- Rohrweihe (Row)
- Schleiereule (Se)
- Turmfalke (Tf)
- Waldohreule (Wo)
- Weißstorch (Ws)

Brutstatus

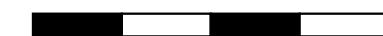
- ⊙ Brutnachweis
- ◐ Brutverdacht
- ⊗ Brutzeitfeststellung

Sonstige Planzeichen

- ▭ Potenzialfläche
- ▭ 500m Puffer um Potenzialfläche
- ▭ 1.000m Puffer um Potenzialfläche

1:17.000

0 200 400 600 800 m



Stand: 22.03.2019




Quelle: Auszug aus den Geobasisdaten der Niedersächsischen Vermessungs und Katasterverwaltung,

© 2019



Auftraggeber:
Windpark Wehrder GmbH

Dalsper 6
26931 Elsfließ

Auftragnehmer:
 Büro Sinning, Inh. Silke Sinning
Ökologie, Naturschutz und
räumliche Planung

Ulmenweg 17
26188 Edewecht-Wildenloh

Brutvogelerfassung 2018 Plan 2 Planungsrelevante Offenlandarten

Brutvogelart (Revierzentrum)

- Feldlerche (Fl)
- Kiebitz (Ki)
- Rebhuhn (Re)
- Wachtel (Wa)

Brutvogelstatus

- ⊙ Brutnachweis
- ◐ Brutverdacht
- ⊗ Brutzeitfeststellung

Bereich mit Brutverdacht

- ▭ Großer Brachvogel (Gbv)
- ▭ Kuckuck (Ku)

Sonstige Planzeichen

- ▭ Potenzialfläche
- ▭ 500m Puffer um Potenzialfläche
- ▭ 1.000m Puffer um Potenzialfläche

1:17.000

0 200 400 600 800 m




Stand: 22.03.2019

Quelle: Auszug aus den Geobasisdaten der Niedersächsischen Vermessungs und Katasterverwaltung,

© 2019



Auftraggeber:
Windpark Wehrder GmbH
Dalsper 6
26931 Elsfließ

Auftragnehmer:
 Büro Sinning, Inh. Silke Sinning
Ökologie, Naturschutz und
räumliche Planung
Ulmenweg 17
26188 Edewecht-Wildenloh

Standardraumnutzung 2018 Plan 3 Planungsrelevante Arten Greifvögel

Bodenbeobachtungen

- Rohrweihe

Flugbewegungen (mit Individuenanzahl)

- Rotmilan (Rm)
- Rohrweihe (Row)
- Schwarzmilan (Swm)
- Wiesenweihe (Ww)

Beobachtungspunkte (VPs)

- VP mit Nummer

Sonstige Planzeichen

- Potenzialfläche
- ▭ 500m Puffer um Potenzialfläche
- ▭ 1.000m Puffer um Potenzialfläche

1:17.000

0 200 400 600 800 m




Stand: 22.03.2019

Quelle: Auszug aus den Geobasisdaten der Niedersächsischen Vermessungs und Katasterverwaltung,

© 2019



Auftraggeber:
Windpark Wehrder GmbH
Dalsper 6
26931 Elsfließ

Auftragnehmer:
 Büro Sinning, Inh. Silke Sinning
Ökologie, Naturschutz und
räumliche Planung
Ulmenweg 17
26188 Edewecht-Wildenloh

WP Wehrder

Projekt-Nr. 1830

Standardraumnutzung 2018
Plan 4 Planungsrelevante Arten
Großvögel

Bodenbeobachtungen mit Individuenanzahl

- Graureiher
- Weißstorch

Flugbewegungen mit Individuenanzahl

- Graureiher (Grr)
- Weißstorch (Ws)

Beobachtungspunkte (VPs)

- VP mit Nummer

Sonstige Planzeichen

- Potenzialfläche
- ▭ 500m Puffer um Potenzialfläche
- ▭ 1.000m Puffer um Potenzialfläche

1:17.000

0 200 400 600 800 m



Stand: 22.03.2019

Quelle: Auszug aus den Geobasisdaten der Niedersächsischen Vermessungs und Katasterverwaltung,

© 2019



Auftraggeber:
Windpark Wehrder GmbH

Dalsper 6
26931 Elsfleth

Auftragnehmer:

Büro Sinning, Inh. Silke Sinning
Ökologie, Naturschutz und
räumliche Planung

Ulmenweg 17
26188 Edewecht-Wildenloh



Rastvogelerfassung 2018 - 2019

Plan 5 Beobachtungen bewertungsrelevanter Vogelarten ab lokaler Bedeutung:
Blässgans und Graugans

Bodenbeobachtungen Blässgans

- 1 - 10 Individuen
- 11 - 100 Individuen
- 101 - 300 Individuen
- 301 - 1000 Individuen
- 1000 - 1700 Individuen

Bodenbeobachtungen Graugans

- 1 - 10 Individuen
- 11 - 100 Individuen
- 101 - 260 Individuen

Flugbewegungen mit Individuenanzahl

- Blässgans
- Graugans

Sonstige Planzeichen

- Potenzialfläche
- 1.000m Puffer um Potenzialfläche

1:17.000

0 200 400 600 800 m



Stand: 22.03.2019

Quelle: Auszug aus den Geobasisdaten der Niedersächsischen Vermessungs und Katasterverwaltung,

© 2019



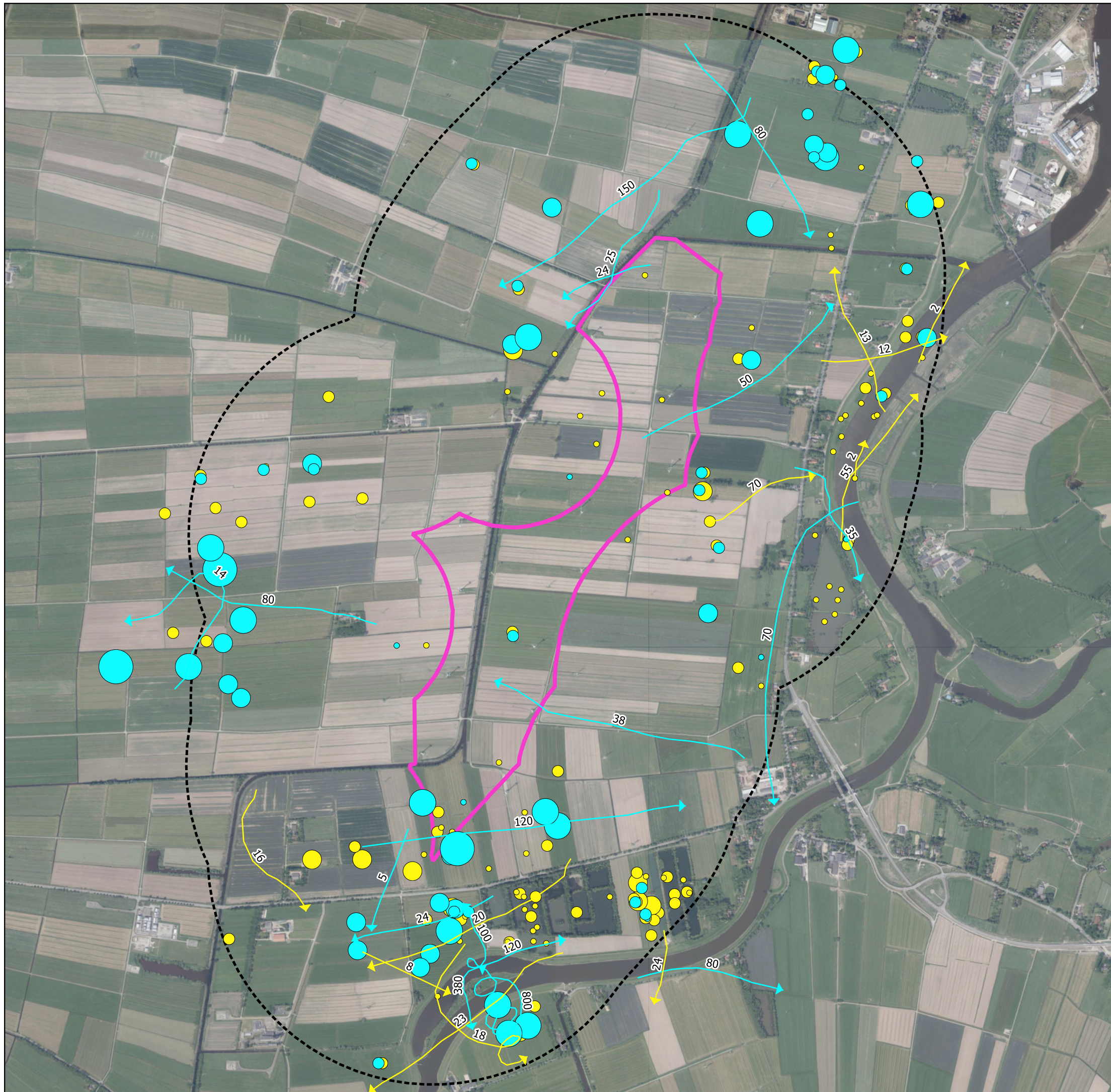
Auftraggeber:
Windpark Wehrder GmbH

Dalsper 6
26931 Elsfließ

Auftragnehmer:

Büro Sinning, Inh. Silke Sinning
Ökologie, Naturschutz und
räumliche Planung

Ulmenweg 17
26188 Edewecht-Wildenloh



Rastvogelerfassung 2018 - 2019

Plan 6 Beobachtungen bewertungsrelevanter Vogelarten ab lokaler Bedeutung:
Kormoran und Silberreiher

Flugbewegungen mit Individuenanzahl

- Kormoran
- Silberreiher

Bodenbeobachtungen Kormoran

- 1 - 5 Individuen
- 6 - 10 Individuen
- 11 - 20 Individuen
- 21 - 37 Individuen

Bodenbeobachtungen Silberreiher

- 1 - 5 Individuen
- 6 - 10 Individuen
- 11 - 22 Individuen

Sonstige Planzeichen

- Potenzialfläche
- 1.000m Puffer um Potenzialfläche

1:17.000

0 200 400 600 800 m



Stand: 22.03.2019

Quelle: Auszug aus den Geobasisdaten der Niedersächsischen Vermessungs und Katasterverwaltung,

© 2019



Auftraggeber:
Windpark Wehrder GmbH

Dalsper 6
26931 Elsfließ

Auftragnehmer:

Büro Sinning, Inh. Silke Sinning
Ökologie, Naturschutz und
räumliche Planung

Ulmenweg 17
26188 Edewecht-Wildenloh

WP Wehrder

Projekt-Nr. 1830

Rastvogelerfassung 2018 - 2019

Plan 7 Beobachtungen bewertungsrelevanter
Vogelarten ab lokaler Bedeutung:
weitere Arten

Bodenbeobachtungen mit Individuenanzahl

- Blässhuhn
- Gänsesäger
- Krickente
- Schnatterente
- Zwergtaucher

Detailausschnitte der Gewässer in jeweiliger Extrakarte

Sonstige Planzeichen

- Potenzialfläche
- 1.000m Puffer um Potenzialfläche

1:17.000

0 200 400 600 800 m

Stand: 22.03.2019

Quelle: Auszug aus den Geobasisdaten der Niedersächsischen
Vermessungs und Katasterverwaltung,

© 2019



Auftraggeber:
Windpark Wehrder GmbH

Dalsper 6
26931 Elsfleth

Auftragnehmer:

Büro Sinning, Inh. Silke Sinning
Ökologie, Naturschutz und
räumliche Planung

Ulmenweg 17
26188 Edewecht-Wildenloh

