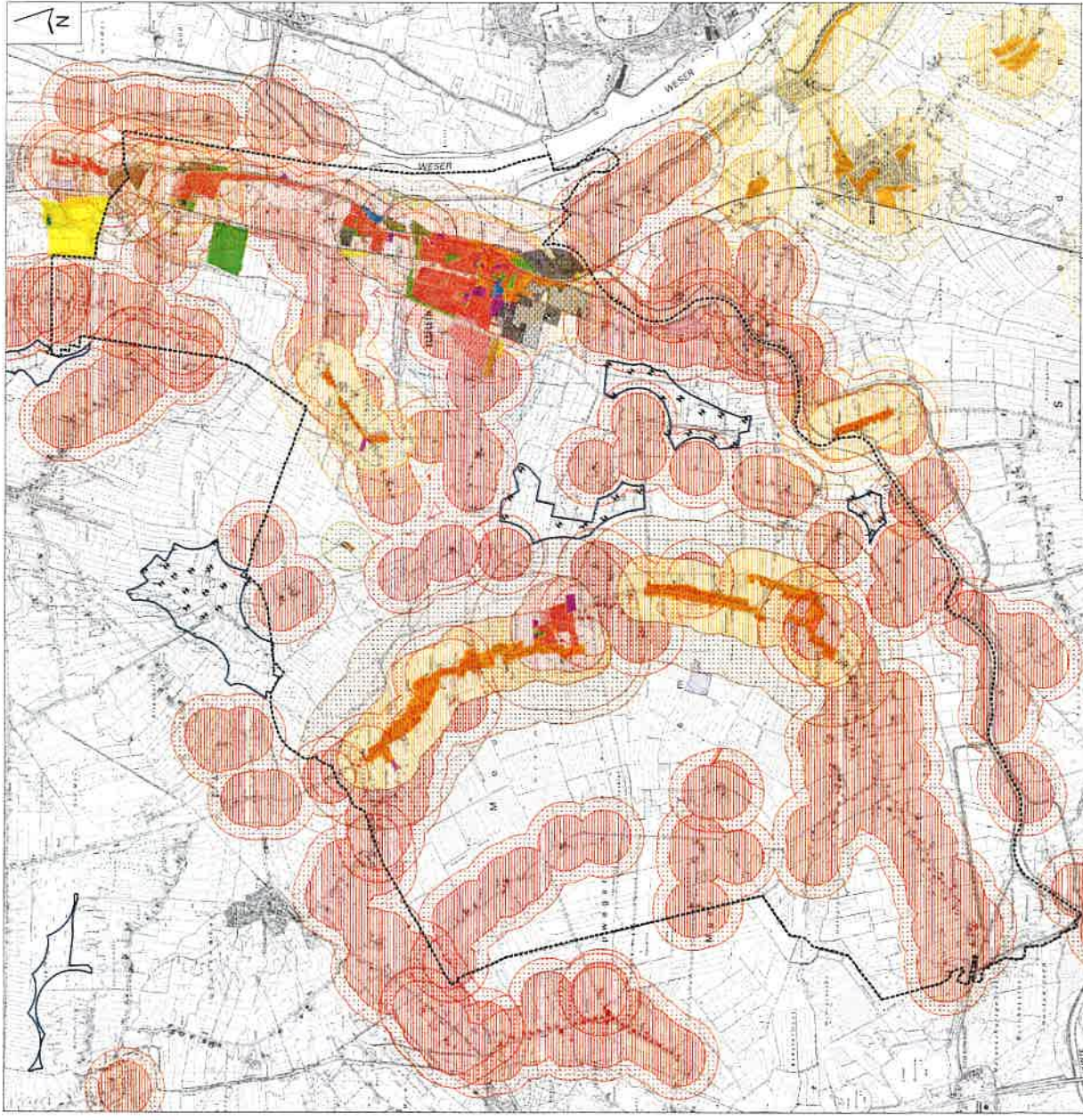


Stadt Eisfleth

Standortpotenzialstudie für Windenergie im Stadtgebiet Eisfleth

Flächennutzungen I: Wohnen, Gewerbe, Sonderbauflächen

- Darstellung der Tabuzonen -



Planzeichenerklärung

- Nachrichtliche Darstellung
- - - - - Stadtgrenze Eisfleth
- Vorhandene Windparkflächen
- ↔ Vorhandene Windenergieanlagen (WEA)

HARTE TABUZONEN

- Weingebäude (ALMSZ)
- Wohnflächen (gem. §9, 30 und 34 BauGB, FNP)
- Gemischte Bauflächen (gem. §§ 30 und 34 BauGB, FNP)
- Meliorations- und Entwicklungsmaßnahmen (FNP)
- Sonderbaufläche - Campingplatz und Wochenverweilungsgebiet (FNP)

WEICHE TABUZONEN

- Gewerbliche Bauflächen (FNP)
- Geplante Wohnbauflächen (FNP)
- Geplante gemischte Bauflächen (FNP)
- Geplante gewerbliche Bauflächen (FNP)
- Flächen für den Gemeinbedarf (FNP)
- Flächen für Versorgungsanlagen (FNP)
- Grünflächen (FNP)
- Sonderbauflächen (Grossflächiger Einzelhandel, Wasserversorgung, FNP)
- Sonderbaufläche - Flughafen (FNP)
- Sonderbaufläche - Feuertouristik (FNP)
- Sonstiges Sondergebiet - Hochleistungs- und Komplexionsanlage (FNP Stadt Brake)
- Modellfluggelände

Harte Tabuzonen (Ausläufer)

- 400 m Abstand zu Wohnbauflächen
- 400 m Abstand zu gemischten Bauflächen
- 400 m Abstand zum Maritimen Ausbildungszentrum und Erwerbszentrum
- 400 m Abstand zu Sonderbauflächen - Campingplatz und Wochenverweilungsgebiet
- 400 m Abstand zu Gebäuden mit Wohnnutzung im Außenbereich

Weiche Tabuzonen (Ausläufer)

- 600 m Vorzugsabstand zu Wohnbau- und gemischten Bauflächen - Siedlung Moutzen (also insg. 1.000 m)
- 400 m Vorzugsabstand zu Wohnbauflächen (also insg. 800 m)
- 400 m Vorzugsabstand zu gemischten Bauflächen (also insg. 800 m)
- 400 m Vorzugsabstand zum Maritimen Ausbildungszentrum und Erwerbszentrum (also insg. 800 m)
- 400 m Vorzugsabstand zu Sonderbauflächen - Campingplatz und Wochenverweilungsgebiet (also insg. 800 m)
- 300 m Vorzugsabstand zu Gebäuden mit Wohnnutzung im Außenbereich (also insg. 500 m)

Auswieslich weiche Tabuzonen (Ausläufer)

- 300 m Vorzugsabstand zum Modellfluggelände
- 400 m Vorzugsabstand zu Gewerbegebieten, die Einliehnerwohnungen nicht ausgliedern werden können
- 800 m Vorzugsabstand zu geplanten Wohnbau- und gemischten Bauflächen

Großlein, S. Fort.

Stadt Eisfleth

Standortpotenzialstudie für Windenergie im Stadtgebiet Eisfleth

Projekt: **Standortpotenzialstudie für Windenergie im Stadtgebiet Eisfleth**

Mandat-Nr.: **21-1155**

Bestand-Nr.: **002**

Plan-Nr.: **001**

Blatt-Nr.: **001**

Blatt-Nr.: **001**

Planm. Flächen: **25.000**

Blatt-Nr.	Blatt-Titel	Blatt-Nr.	Blatt-Titel
001	Standortpotenzialstudie für Windenergie im Stadtgebiet Eisfleth	002	Standortpotenzialstudie für Windenergie im Stadtgebiet Eisfleth
003	Standortpotenzialstudie für Windenergie im Stadtgebiet Eisfleth	004	Standortpotenzialstudie für Windenergie im Stadtgebiet Eisfleth
005	Standortpotenzialstudie für Windenergie im Stadtgebiet Eisfleth	006	Standortpotenzialstudie für Windenergie im Stadtgebiet Eisfleth
007	Standortpotenzialstudie für Windenergie im Stadtgebiet Eisfleth	008	Standortpotenzialstudie für Windenergie im Stadtgebiet Eisfleth

Planm. Flächen: **25.000**

Standortpotenzialstudie für Windenergie im Stadtgebiet Eisfleth

Standortpotenzialstudie für Windenergie im Stadtgebiet Eisfleth

Standortpotenzialstudie für Windenergie im Stadtgebiet Eisfleth

Standortpotenzialstudie für Windenergie im Stadtgebiet Eisfleth

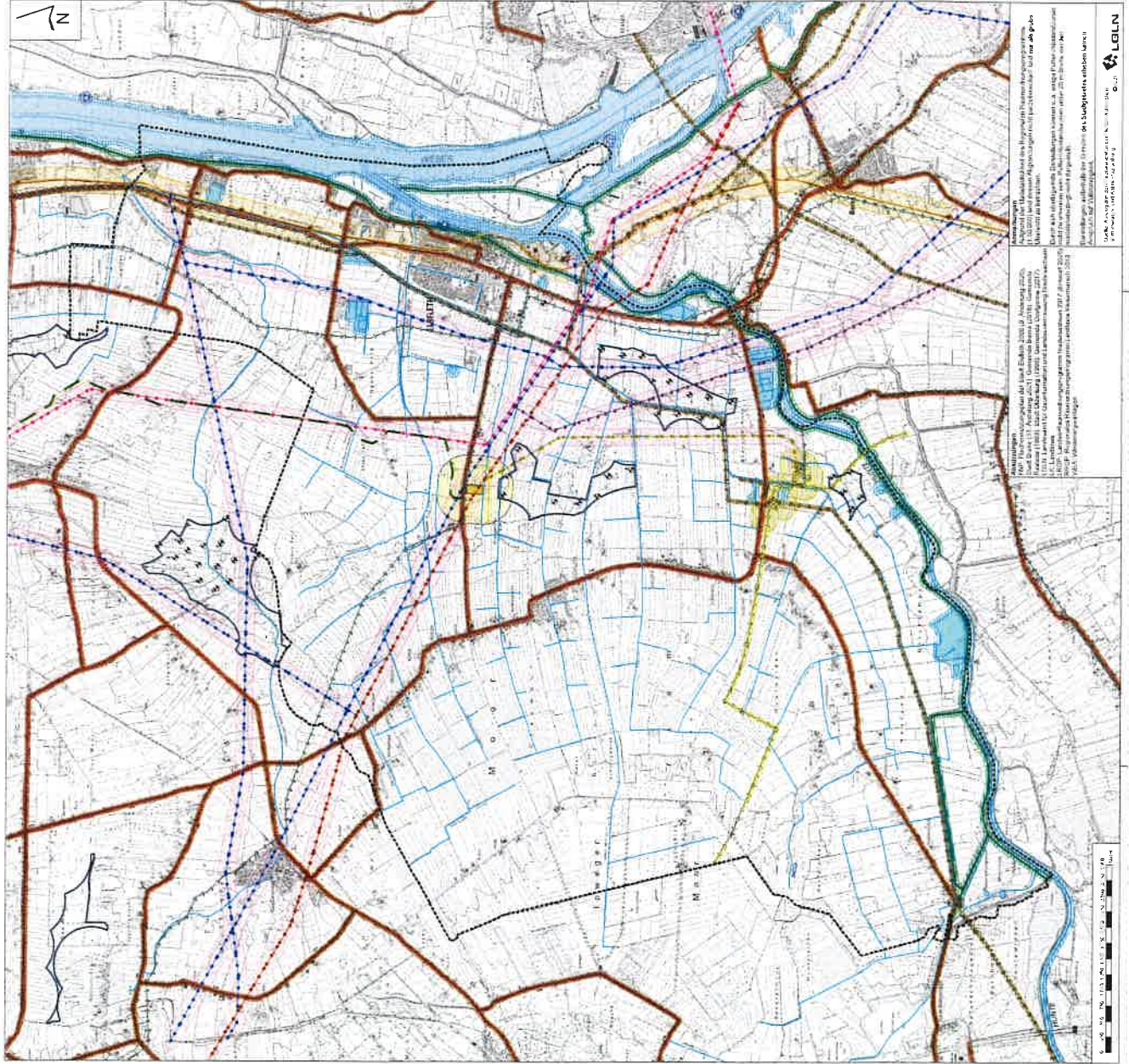
Standortpotenzialstudie für Windenergie im Stadtgebiet Eisfleth

Stadt Eisfleth

Standortpotenzialstudie für Windenergie im Stadtgebiet Eisfleth

Flächennutzungen II: Infrastrukturen, Versorgungsleitungen, Gewässer, Deich

- Darstellung der Tabuzonen -



Maßstab: 1:25.000
Projekt: Standortpotenzialstudie für Windenergie im Stadtgebiet Eisfleth
Plan-Nr.: 1:25.000
Standort: Eisfleth

Plan-Nr.: 1:25.000
Standort: Eisfleth

Plan-Nr.: 1:25.000
Standort: Eisfleth

Plan-Nr.: 1:25.000
Standort: Eisfleth

Plan-Nr.: 1:25.000
Standort: Eisfleth

Planzeichenerklärung

- Nachrichtliche Darstellungen
- Ständige Eisfleth
- Vorhandene Windvermessungen (WEA)

HARTE TABUZONEN

- Bundes-, Landes- und Kreisstraßen
- Hauptverkehrsstraßen (RROP 2019)
- Jah-KV-Hochspannungsführung Eisfleth/West - Gaietkessee (Tennet TSO GmbH 2021)
- 380kV-Hochspannungsführung Unkenwieser - Eisfleth/West und Eisfleth/West - Dahlen (Tennet TSO GmbH 2021)
- 220kV-Hochspannungsführung Abzweig Humbar (Tennet TSO GmbH 2021)
- 220kV-Hochspannungsführung Fänge - Cornetsee (Tennet TSO GmbH 2021)
- Elektrizitätsleitung ab 110 kV (RROP 2019, Avaton Netz GmbH 2021)
- Erdspeisung (Gastransport Nord GmbH 2021, RROP 2019)
- Erdeleitung (RROP 2019, HRP)
- Fernwasserleitung (Avaton AG, RROP 2019)
- Druckluftverteilwerk Humbar (Uniper Kraftwerke GmbH 2021, RRP)
- Gasnetze Humbar (EWE Netz RHP)
- Unspaltenwerk (Tennet 2021)
- Silberwasser über 1 ha Größe (gem. § 61 BNatSchG LK Wesermarsch 2021)
- Fließgewässer I Ordnung (gem. § 61 BNatSchG NNAU 2021)
- Deich (RROP 2019)
- Befriedung des Mülldeponie- und Schlammhauwer Wasser-Lake-Nordsee (WSA 2021)

WEICHE TABUZONEN

- Silberwasser bis 1 ha (gem. § 61 BNatSchG LK Wesermarsch 2021)
- Gewässer II Ordnung (gem. § 61 BNatSchG LK Wesermarsch 2021)
- geplante Hochspannungsführung-Kabelverbindung (Interkonnektor zwischen Norwegen und Deutschland (NorGer) (Tennet TSO GmbH 2021)

Harte Tabuzonen (Abstände)

- 20 m Abstand zu Bundes-, Landes- und Kreisstraßen (NSG) gem. § 24 Niedersächsisches Straßengesetz
- 30 m Abstand zur Erdspeisung
- 30 m Abstand zur Erdeleitung
- 50 m Abstand zu Fließgewässern I Ordnung und Stillgewässern über 1 ha Größe
- 50 m Abstand zur Durchlinie (landschlupf)
- 100 m Abstand zu den Radialstationen des WSA
- 200 m Abstand zum Kraftwerk Humbar und zum EWE Gasproduzierer Humbar
- 480 m Abstand zum Unspaltenwerk

Weiche Tabuzonen (Abstände in Erweiterung der harten Tabuzonen)

- 30 m Abstand zu Hochspannungsführungen 380kV, Landes- und Kreisstraßen gem. § 24 NSG (also mind. 40 m)

Ausschließlich weiche Tabuzonen (Abstände)

- 135 m Vorverspannung zu Elektrifizierung ab 110 kV (nach DIN EN 50341-2-4)
- 200 m Abstand zur Hauptausfallstraße

Die in dieser Studie dargestellten Tabuzonen sind als Orientierungshilfe zu verstehen und ersetzen nicht die verbindlichen Vorgaben der jeweiligen Behörden und Fachstellen.

Stadt Eisfleth

Standortpotenzialstudie für Windenergie im Stadtgebiet Eisfleth

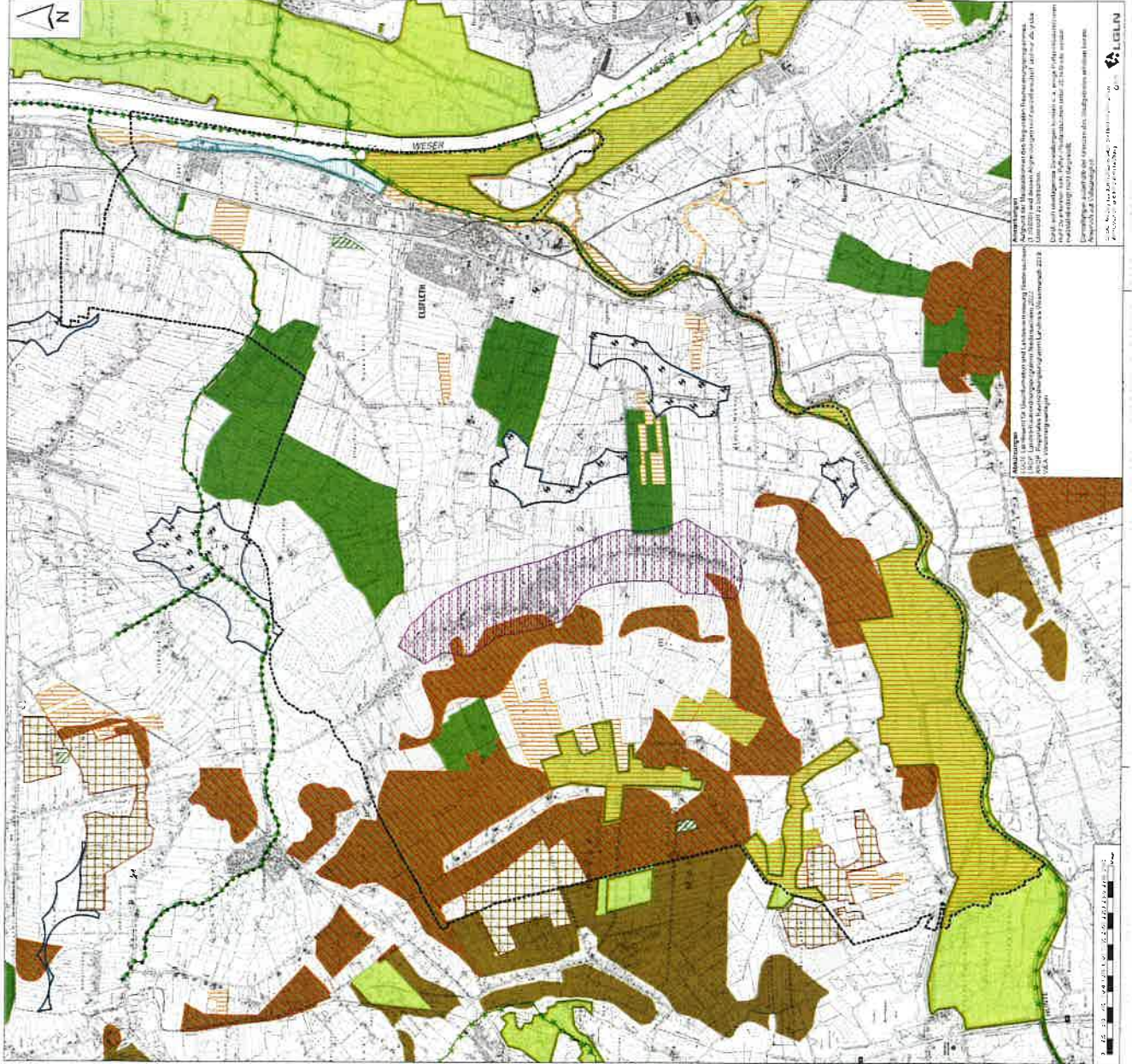
Plan-Nr. 1:25.000
 Projekt: Standortpotenzialstudie für Windenergie im Stadtgebiet Eisfleth
 Standort: Eisfleth
 Maßstab: 1:25.000
 Datum: 2021
 Blatt: 1/1
 Blatt: 1/2
 Blatt: 1/3
 Blatt: 1/4
 Blatt: 1/5
 Blatt: 1/6
 Blatt: 1/7
 Blatt: 1/8
 Blatt: 1/9
 Blatt: 1/10
 Blatt: 1/11
 Blatt: 1/12
 Blatt: 1/13
 Blatt: 1/14
 Blatt: 1/15
 Blatt: 1/16
 Blatt: 1/17
 Blatt: 1/18
 Blatt: 1/19
 Blatt: 1/20
 Blatt: 1/21
 Blatt: 1/22
 Blatt: 1/23
 Blatt: 1/24
 Blatt: 1/25
 Blatt: 1/26
 Blatt: 1/27
 Blatt: 1/28
 Blatt: 1/29
 Blatt: 1/30
 Blatt: 1/31
 Blatt: 1/32
 Blatt: 1/33
 Blatt: 1/34
 Blatt: 1/35
 Blatt: 1/36
 Blatt: 1/37
 Blatt: 1/38
 Blatt: 1/39
 Blatt: 1/40
 Blatt: 1/41
 Blatt: 1/42
 Blatt: 1/43
 Blatt: 1/44
 Blatt: 1/45
 Blatt: 1/46
 Blatt: 1/47
 Blatt: 1/48
 Blatt: 1/49
 Blatt: 1/50
 Blatt: 1/51
 Blatt: 1/52
 Blatt: 1/53
 Blatt: 1/54
 Blatt: 1/55
 Blatt: 1/56
 Blatt: 1/57
 Blatt: 1/58
 Blatt: 1/59
 Blatt: 1/60
 Blatt: 1/61
 Blatt: 1/62
 Blatt: 1/63
 Blatt: 1/64
 Blatt: 1/65
 Blatt: 1/66
 Blatt: 1/67
 Blatt: 1/68
 Blatt: 1/69
 Blatt: 1/70
 Blatt: 1/71
 Blatt: 1/72
 Blatt: 1/73
 Blatt: 1/74
 Blatt: 1/75
 Blatt: 1/76
 Blatt: 1/77
 Blatt: 1/78
 Blatt: 1/79
 Blatt: 1/80
 Blatt: 1/81
 Blatt: 1/82
 Blatt: 1/83
 Blatt: 1/84
 Blatt: 1/85
 Blatt: 1/86
 Blatt: 1/87
 Blatt: 1/88
 Blatt: 1/89
 Blatt: 1/90
 Blatt: 1/91
 Blatt: 1/92
 Blatt: 1/93
 Blatt: 1/94
 Blatt: 1/95
 Blatt: 1/96
 Blatt: 1/97
 Blatt: 1/98
 Blatt: 1/99
 Blatt: 1/100

Stadt Elsfleth

Standortpotenzialstudie für Windenergie im Stadtgebiet Elsfleth

Flächenutzungen IV: Vorranggebiete aus dem Landes-Raumordnungsprogramm Niedersachsen (LRÖP 2022) und dem Regionalen Raumordnungsprogramm des Landkreises Wesermarsch (2019)

- Darstellung der Tabuzonen -



Planzeichenerklärung

- Nachrichtliche Darstellungen
- Stadtgrenze Elsfleth
 - Vorhandene Windenergieanlagen (WEA)
 - ☒
- HARTE TABUZONEN**
- Landes-Raumordnungsprogramm Niedersachsen (2022)
- Vorranggebiet Natur 2000 LRÖP 2022
 - Vorranggebiet Rohstoffgewinnung – Torf LRÖP 2022
- Regionales Raumordnungsprogramm Landkreis Wesermarsch (2019)
- WEICHE TABUZONEN**
- Landes-Raumordnungsprogramm Niedersachsen (2022)
- Vorranggebiet Biotopvernetzung LRÖP 2022
 - Vorranggebiet Biotopverbund LRÖP 2022
 - Vorranggebiet Torferhaltung LRÖP 2022
- Regionales Raumordnungsprogramm Landkreis Wesermarsch (2019)
- Vorranggebiet Biotopverbund (RRÖP 2019)
 - Vorranggebiet Biotopvernetzung (RRÖP 2019)
 - Vorranggebiet Natur und Landschaft (RRÖP 2019)
 - Vorranggebiet für Gewässerbewirtschaftung, -pflege und -entwicklung (RRÖP 2019)
 - Vorranggebiet für Torferhaltung (RRÖP 2019)
 - Vorranggebiet für mineralisch-kohlestoffige Erhebung (RRÖP 2019)
 - Vorranggebiet Naturdes Jatzigut (RRÖP 2019)

Stadt Elsfleth

Standortpotenzialstudie für Windenergie im Stadtgebiet Elsfleth

Haupt: Flächenutzungen IV: Vorranggebiete aus dem LRÖP (2022) und dem RRÖP (2019) – Darstellung der Tabuzonen

Projekt Nr.	Arbeits-Nr.	Standort	Gepl. Standort
1	21-215	Wesermarsch	Wesermarsch
2	21-216	Wesermarsch	Wesermarsch
3	21-217	Wesermarsch	Wesermarsch
4	21-218	Wesermarsch	Wesermarsch
5	21-219	Wesermarsch	Wesermarsch
6	21-220	Wesermarsch	Wesermarsch

BLANKHORN - BLANKHORN & PARTNER

Planungs- und Architekturbüro

Am Neuen Markt 10 | 21504 Hildesheim | Tel. 05131 2000-100

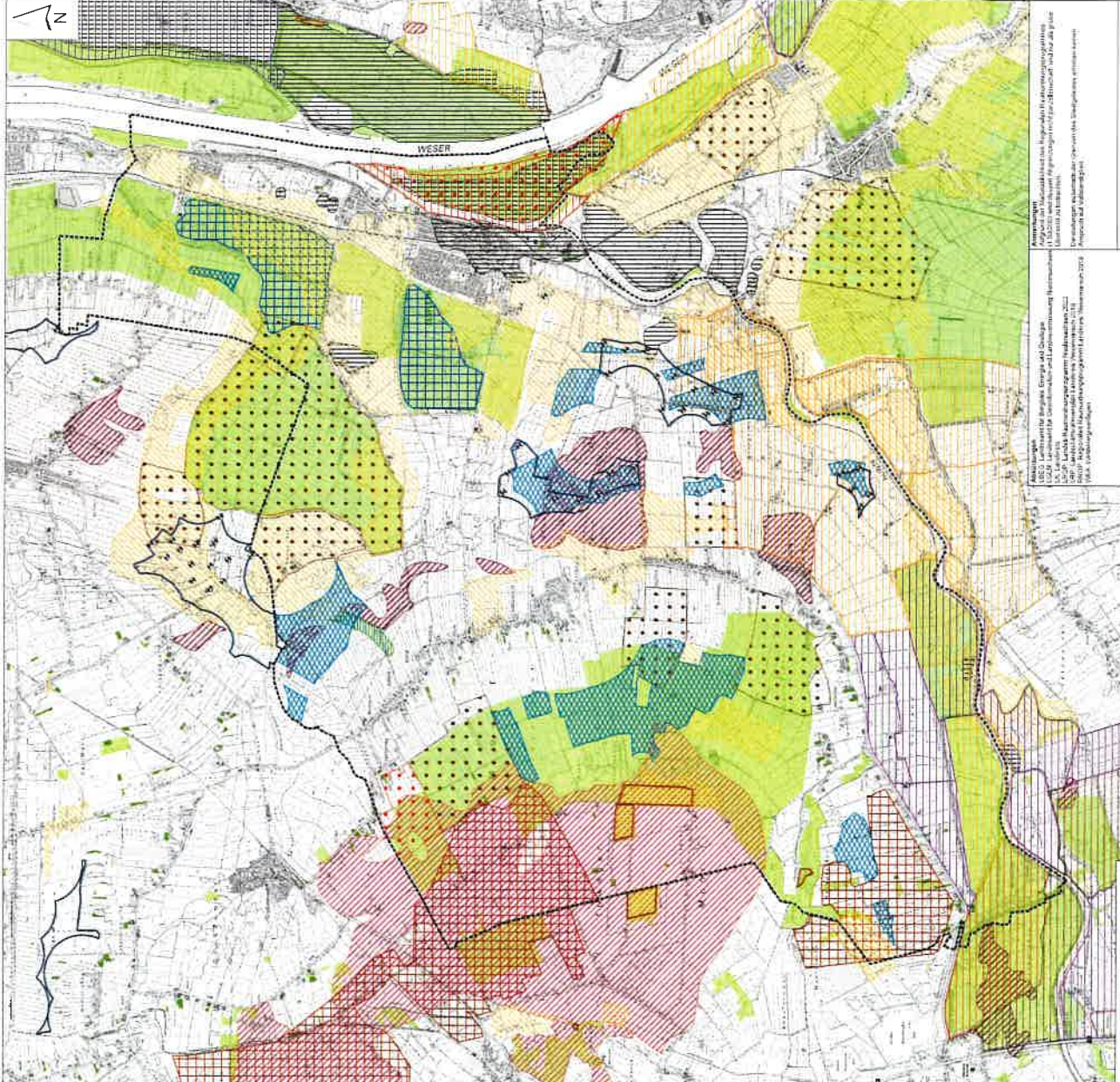
www.blankhorn-blankhorn.de



Stadt Elsfleth

Standortpotenzialstudie für Windenergie im Stadtgebiet Elsfleth

Verbleibende Belange I: Naturschutzfachlich wertvolle Bereiche ohne direkte Ausschlusswirkung, Wald, Rohstoffzicherung, schutzwürdige Böden



Planzeichenerklärung

- Nachrichtliche Darstellungen
- hochgradig üblich
- veränderbare Windfachflächen
- Vorhandene, Vorderliegegräben (VEA)

VERBLEIBENDE BELANGE I

- Waldflächen unter 1 ha Größe (Flur, LFP, Landkes)
- Wiesengraben (z.B. 2015)
- Kompensationsflächen unter 1 ha Größe (LR, Viehweidewald, Stand Mai 2020)
- Landesweite Biotopverbund (C, Durchgang 19/4-2004, NMO 2002)
- Für die Fauna wertvolle Restfläche Niederschwens (ohne Aufwände, NMO 2002)
- Rohstoffzicherung Lage Karte 1, Ordnung – Torf (LBECC 2002)
- Rohstoffzicherung Lage Karte 2, Ordnung – Torf und Torfstreu (LBECC 2002)

Suchräume für schutzwürdige Böden (LEEG 2002)

- Böden mit besonderen Standortigenschaften
- Böden mit hoher räumlicher Bodenschichtmächtigkeit
- Böden mit hoher kulturell-ökologische Bedeutung
- Böden mit hoher naturgeschichtlicher Bedeutung
- Seltene Böden

Avifaunisch wertvolle Bereiche für Brutvögel (NLWKN, Stand November 2010)

- nationale Bedeutung
- lokale Bedeutung

Avifaunisch wertvolle Bereiche für Gänsevögel (NLWKN, Erfassungsjahre 2009 bis 2017)

- nationale Bedeutung
- regionale Bedeutung
- lokale Bedeutung

Stand: 11.11.2019

Stadt Elsfleth

Standortpotenzialstudie für Windenergie im Stadtgebiet Elsfleth

Herrn: **Naturwissenschaften (MBA)**, **Naturschutzfachliche Standortpotenzialstudie für Windenergie im Stadtgebiet Elsfleth**, **Rohstoffzicherung, Wald und VEA**

Merkmal	Wert	Einheit	Einheit
Fläche	2.514,4	m ²	m ²
Projekt	2.514,4	m ²	m ²
Menge	2.514,4	m ²	m ²
Preis	2.514,4	m ²	m ²
Preis	2.514,4	m ²	m ²
Preis	2.514,4	m ²	m ²

LEISER • REISSIG & PARTNER



Stadt Elsfleth

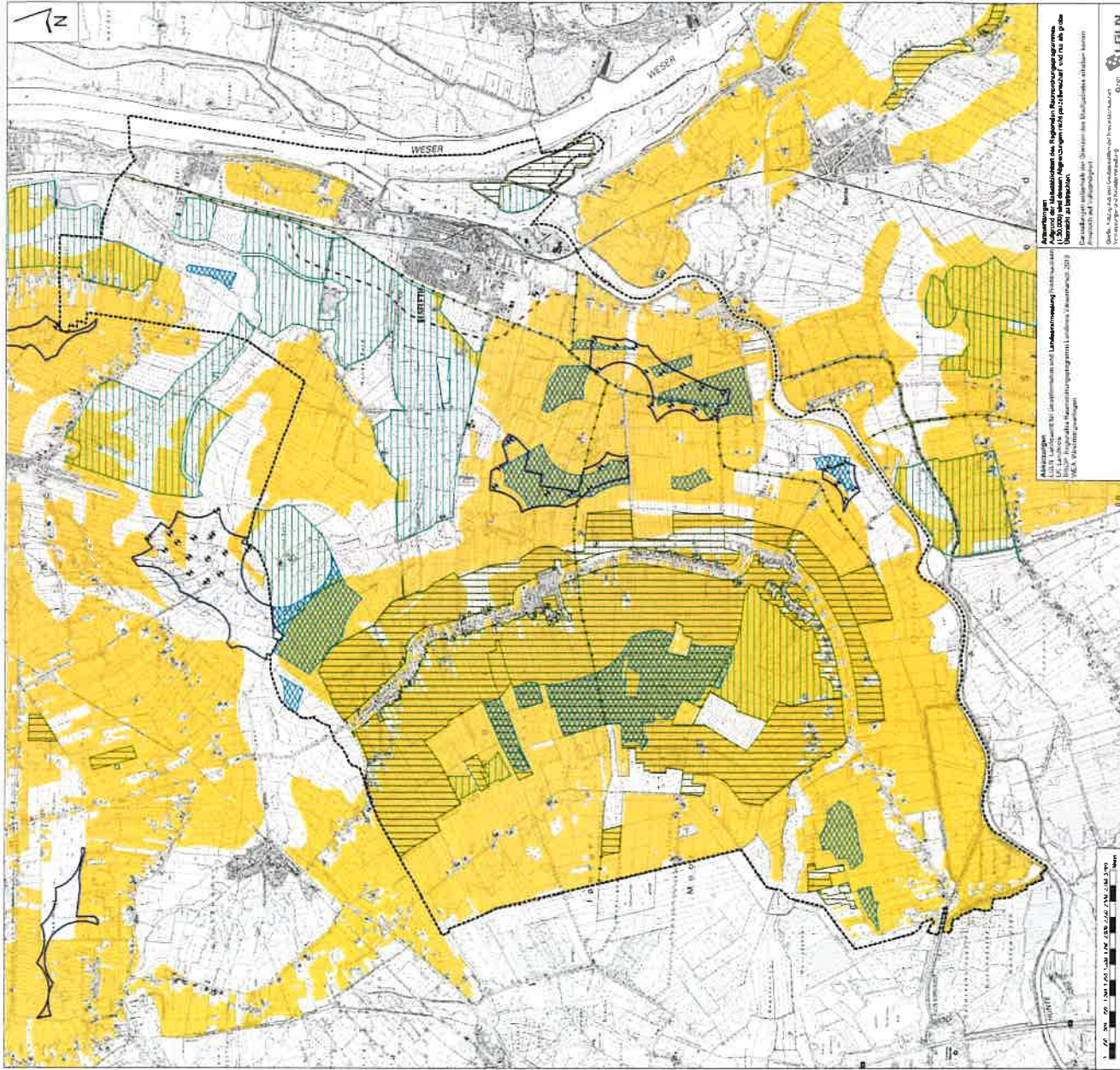
Standortpotenzialstudie für Windenergie im Stadtgebiet Elsfleth

Verbleibende Belange II: Vorbehaltsgebiete aus dem RROP des Landkreises Wesermarsch (2019)



Planzeichenerklärung

- Nachrichtliche Darstellungen
 - 2 Stadlgrenze Elsfleth
 - Vorhandene Windparkflächen
 - ⊕ Vorhandene Windenergieanlagen (WEA)
 - ⊕ Substräume (Stand 31.03.2023)
- VERBLEIBENDE BELANGE II**
- ▭ Vorbehaltsgebiete Natur und Landschaft (RROP 2019)
 - ▭ Vorbehaltsgebiete Natur und Landschaft (RROP 2019)
 - Vorbehaltsgebiete für Landschaftserhaltung, -pflege und -entwicklung (RROP 2019)
 - ▭ Vorbehaltsgebiete Hauptverkehrsräume – geplante Ortsumgehungen Elsfleth (RROP 2019)
 - ▭ Vorbehaltsgebiete Landwirtschaft – aufgrund besonderer Funktionen / aufgrund hoher Ertragspotenziale (RROP 2019)



Abgrenzung: Abgrenzung des Stadtgebietes und des Bereichs der Hauptverkehrsräume (HVR) im RROP des Landkreises Wesermarsch (2019). Die Flächen sind in einem Maßstab von 1:25.000 dargestellt und sind nicht verbindlich für die Planung.

Grunddaten: Die Flächen sind in einem Maßstab von 1:25.000 dargestellt und sind nicht verbindlich für die Planung.

LEIN

Stadt Elsfleth

Standortpotenzialstudie für Windenergie im Stadtgebiet Elsfleth

Plan Nr. 7

Maßstab 1:25.000

Projekt 21-3308

Blatt 7

Standortpotenzialstudie für Windenergie im Stadtgebiet Elsfleth

Plan Nr. 7

Maßstab 1:25.000

Projekt 21-3308

Blatt 7

Standortpotenzialstudie für Windenergie im Stadtgebiet Elsfleth

Stadt Elsfleth

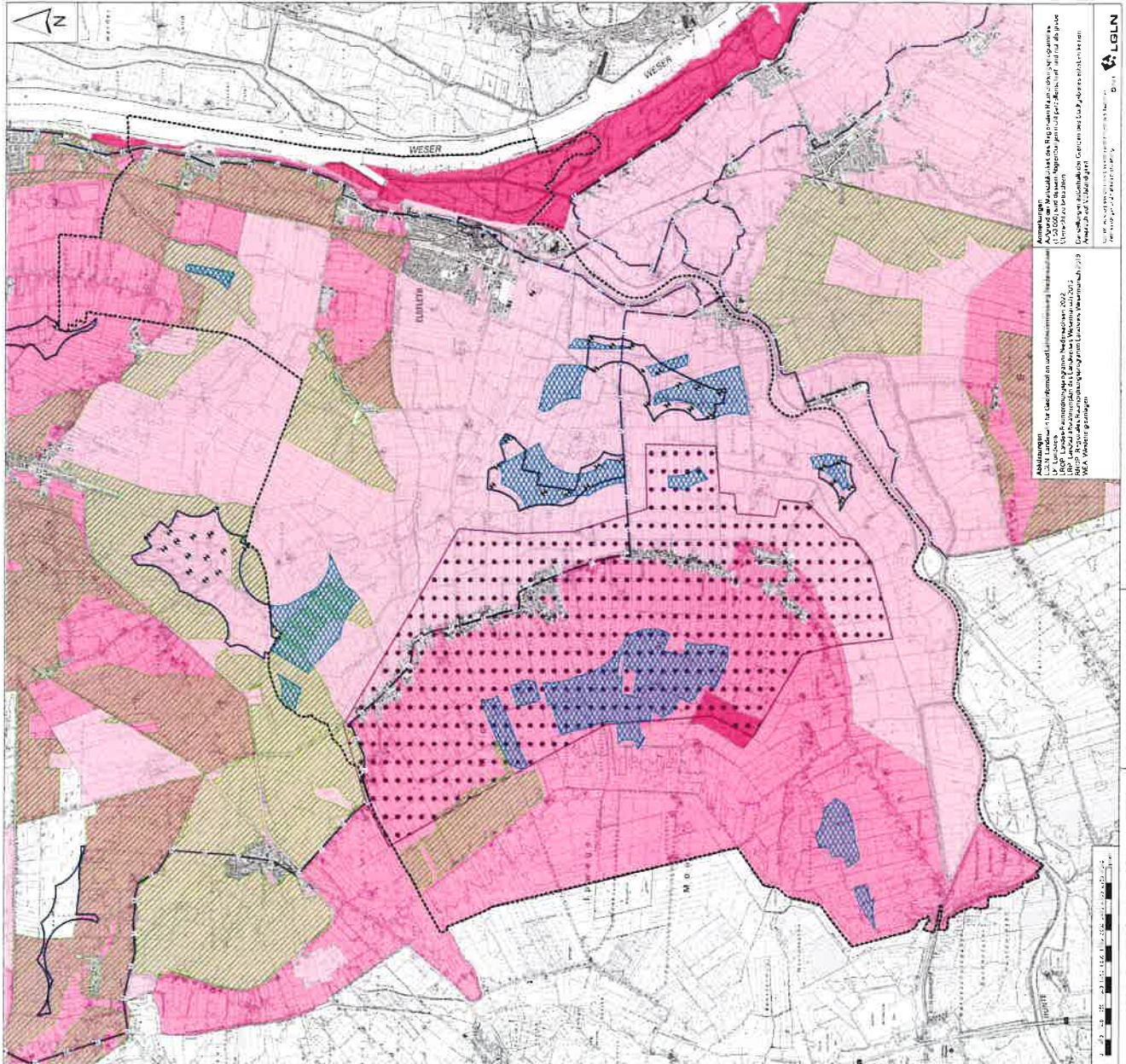
Standortpotenzialstudie für Windenergie im Stadtgebiet Elsfleth

Verbleibende Belange III: Bewertung des Landschaftsbildes, Vorbehaltsgelbiet für Erholung, Vorranggebiet Radwanderwege, Kulturelles Sachgut (LROP 2022)



Planzeichenerklärung

- Nachrichtliche Darstellungen
 - Stadtgrenze Elsfleth
 - Vorbehaltsgelbiet für Erholung
 - Vorhandene Windmergenanlagen (WEA)
 - Stadtkraune (Stand 21.09.2022)
- VERBLEIBENDE BELANGE III**
- ☐ Kulturelles Sachgut (LROP 2022)
 - ☐ Vorbehaltsgelbiet Landschaftsbewahrung (LROP 2019)
 - ☐ Vorranggebiet regional bedeutsamer Radwanderweg (LROP 2016)
 - ☐ Bewertung der Landschaftsbildheiten (LROP 2016)
 - ☐ Landschaftsbildheit mit sehr hoher Bedeutung
 - ☐ Landschaftsbildheit mit hoher Bedeutung
 - ☐ Landschaftsbildheit mit mittlerer Bedeutung



Standortpotenzialstudie für Windenergie im Stadtgebiet Elsfleth

Projekt Nr.: 21-238
 Datum: 21.09.2022
 Maßstab: 1:5000
 Auftraggeber: Stadt Elsfleth

LELN
 Landschaftsbildbewertung

Stadt Elsfleth

Standortpotenzialstudie für Windenergie im Stadtgebiet Elsfleth

Projekt: Standortpotenzialstudie für Windenergie im Stadtgebiet Elsfleth

Projekt Nr.: 21-238

Datum: 21.09.2022

Maßstab: 1:5000

Auftraggeber: Stadt Elsfleth

Projekt: 21-238

Datum: 21.09.2022

Maßstab: 1:5000

Auftraggeber: Stadt Elsfleth